



アカデミーヒルワカマツ
アカデミーヒル若松



- 都営大江戸線：若松河田駅 徒歩5分
- 東京メトロ副都心線：東新宿駅 徒歩8分



●建物情報

- 所在地 / 東京都新宿区若松町17-20
- 竣工 / 2005年3月完成
- 構造・総戸数 / RC 3階 地下1階 総戸数17室
- 専有面積 / 21.39㎡～23.15㎡
- 居室 / 8～8.6帖
- 契約期間 / 1年

●POINT

- point
- 1 都営地下鉄大江戸線、東京メトロ副都心線が利用可能。駅近でありながら、落ち着いた環境です。
 - 2 人気のIHコンロ2口・浴室乾燥機つき。
 - 3 東京メトロ東西線早稲田駅まで徒歩18分(1,440m)、都営地下鉄新宿線曙橋駅まで徒歩17分(1,300m)

●設備

●専有部 ●共用部

- 浴室乾燥機
- バス・トイレ別
- エアコン
- IHコンロ2口
- 中扉
- クッションフロア
- インターネット(有料)
- ガス給湯
- カメラ付きフロントオートロック
- 防犯カメラ
- 駐輪場(原付・バイク不可)
- CATV(有料)

●室内写真



詳しい情報はコチラ
Nasic webサイト



LINEでお部屋探し始めてみる

各エリアの店舗
担当部門のスタッフが
個別にご返信！



● MAP



● 学校までのアクセス

- 学習院大学(目白キャンパス) 徒歩9分+電車3分 東新宿発 雑司が谷(東京メトロ)着+徒歩8分
- 上智大学(四谷キャンパス) 徒歩6分+電車21分+徒歩3分=30分
- 工学院大学(新宿キャンパス) 徒歩6分+電車7分 若松河田発 都庁前着+徒歩4分
- 専修大学(神田校舎) 徒歩6分+電車22分+徒歩1分=29分
- 中央大学(後楽園キャンパス) 徒歩6分+電車6分 若松河田発 飯田橋着+自転車6分 1335m

● 周辺施設

- スーパー 業務スーパー300m
- コンビニ ファミリーマート230m
- 薬局 抜弁天薬局190m
- その他 タリーズコーヒー550m
- その他 牛込抜弁天郵便局180m
- その他 牛込警察署河田町交番270m

株式会社学生情報センター **Nasic**
首都圏第一エリア

 0120-749-070

加盟団体：(一社)不動産流通経営協会(公社)首都圏不動産公正取引協議会
国土交通省免許(2)第9054号 / 労働者派遣事業許可番号:源26-300690 / 有料職業紹介事業許可番号:26-コ-300508
〒163-0823 東京都新宿区西新宿2-4-1 新宿NSビル23F TEL:03-5909-5749 FAX:03-3345-6716
営業日時：【10月~1月】平日10時~17時・土日祝9時~18時【2月~3月】9時~18時
取引態様【仲介】/取引条件有効期限2025年9月30日

店舗情報



[RND]500740

部屋情報

アカデミーヒル若松
(アカデミーヒルワカマツ)



タイプA
B1F ~ 2F (5室)
23.15㎡



タイプB
B1F ~ 2F (6室)
21.39㎡



タイプC
B1F ~ 2F (6室)
21.43㎡

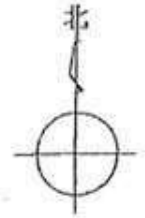
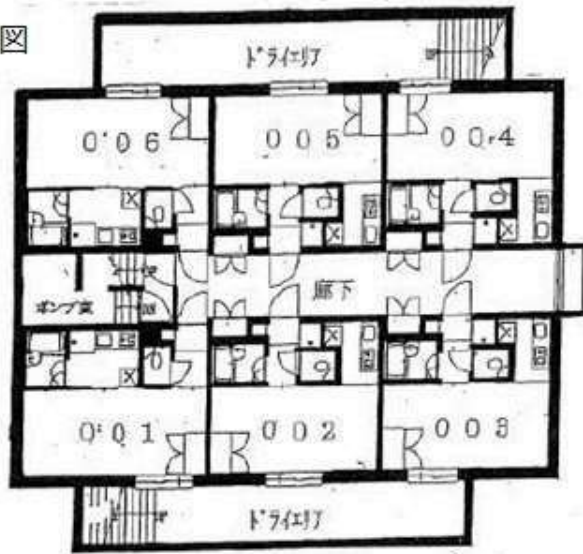


※図面と現状が異なる場合は現状を優先いたします

● 平面図

アカデミービル若松（アカデミービルワカマツ）

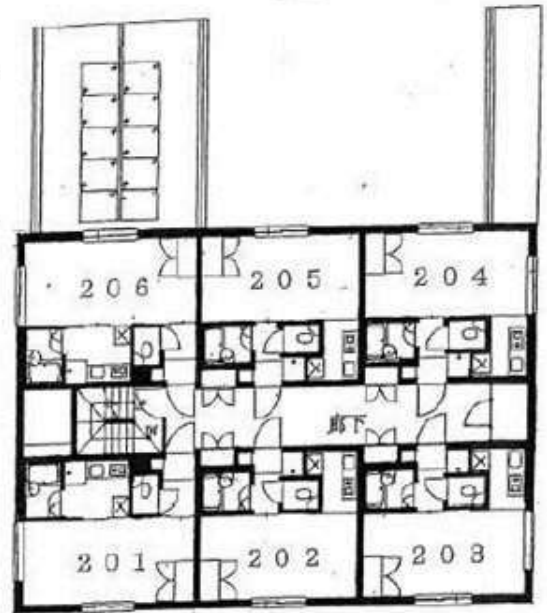
B1階平面図



1階平面図



2階平面図



● PICK UP

Nasic CLUB24会員向けサービス

Nasic CLUB24 なら **在学中** **ずーっと安心! ずーっと充実!**

安心 24時間生活サポート

メンテナンス サービス24

設備機器の故障や生活周りの様々な不安にお応えします。



メディカル サービス24

身体や心の悩みには、看護師などの専門スタッフが寄り添います。



Pick up 鍵交換年度内 (4月から翌年3月) 1回無料

通常の鍵交換代金 \Rightarrow **0円** ※建物状況によって異なる場合がございます。

充実 就活準備・学生交流サポート

地域・学校の枠を超えた交流機会を提供します。また、社会人へのステップアップ支援として就活準備に関する内容や金融知識など、幅広く情報・セミナーをお届けします。



Pick up 就活準備相談室

学生の皆さんの将来やキャリアと一緒にオンラインで考えます。就活生はもちろん、1年生や保護者もご利用いただけます。

お得 会員優待 サービス



飲食店など国内外20万ヶ所以上の施設や資格取得の割引などが優待価格でご利用いただけます。

詳しくはこちらをチェック!

WEBで確認



Movieで確認



年会費
21,780円(税込)

Nasic CLUB24

アカデミーヒル若松（全17室）

2214

| 契約時にかかる費用：契約期間1年間（更新可能） | |
|-------------------------|----------------------|
| 前払賃料 | ¥66,500～ ¥84,000/月 |
| 前払共益費 | ¥9,000/月 |
| 敷金 | 月額賃料1ヶ月分/契約時 |
| 入館料 ※1 | ¥60,000/契約時 |
| NasicClub24 | ¥21,780/年(税込) |
| 前払設備維持費 | ¥550/月(税込) |
| 鍵交換費用 | ¥26,400/契約時(税込) |
| 居室消毒費用 | ¥19,250/契約時(税込) |
| 仲介手数料 | 賃料1ヶ月相当額×1.1/契約時(税込) |

※1 入館料（と更新入館料）はご契約期間にかかる賃料のことで、ご契約時（またはご契約更新時）に一括お支払いいただく年間賃料のことで、なお、ご契約を中途解約された場合、解約された翌月からご契約満了までの入館料（または更新入館料）を月割りしてご返金致します。

ここに表示されている入館料（と更新入館料）は契約期間が1年の場合です。

【住まいに関する保険】（※借家人賠償責任保険・個人賠償責任保険（上限額1,000万円以上の保険）への加入必須

| 月々かかる費用 | |
|---------|--------------------|
| 賃料 | ¥66,500～ ¥84,000/月 |
| 共益費 | ¥9,000/月 |
| 設備維持費 | ¥550/月(税込) |

| 公共料金 | |
|------|------|
| 電気 | 個別契約 |
| ガス | 個別契約 |
| 水道 | 個別契約 |

| Nasic Net：別途申込みが必要です。 | |
|-----------------------|-------------------|
| 加入料金 | ¥13,200/契約時(税込) |
| 利用料金 | 「光」 ¥3,300~/月(税込) |

※Nasic Net利用料金はコースによって異なります。詳細はお問い合わせください。

※Wi-Fiルーターはご持参ください

| 更新時にかかる費用 | |
|---------------|-----------------|
| 更新入館料 | ¥60,000/更新時 |
| 更新事務手数料 | ¥16,500/更新時(税込) |
| Nasic Club 24 | ¥21,780/年(税込) |

| |
|-------------|
| 部屋番号 |
| 専有面積 |
| 月額賃料 |

<保証会社について>

ご契約には保証会社利用が必須となり、別途保証料金が必要です。

ご案内できる保証会社及びプランによって金額は変動いたしますので、詳細については担当店までお問い合わせください。

【断面図】

| | | | | | | | | |
|-----------------------------------|-------|---------|---------|---------|---------|---------|---------|--|
| フェンス ↓ 道路 1.6m ←→ | 3 F | 非賃貸 | | | 非賃貸 | | | |
| | 2 F | 201(A2) | 202(B2) | 203(C2) | 204(C1) | 205(B1) | 206(A1) | |
| | | 23.15㎡ | 21.39㎡ | 21.43㎡ | 21.43㎡ | 21.39㎡ | 23.15㎡ | |
| | | ¥84,000 | ¥82,000 | ¥83,000 | ¥78,000 | ¥77,000 | ¥80,000 | |
| | 1 F | 101(A2) | 102(B2) | 103(C2) | 104(C1) | 105(B1) | エントランス | |
| | | 23.15㎡ | 21.39㎡ | 21.43㎡ | 21.43㎡ | 21.39㎡ | | |
| | | ¥81,000 | ¥79,000 | ¥80,000 | ¥76,000 | ¥75,000 | | |
| | B 1 F | 001(A2) | 002(B2) | 003(C2) | 004(C1) | 005(B1) | 006(A1) | |
| | | 23.15㎡ | 21.39㎡ | 21.43㎡ | 21.43㎡ | 21.39㎡ | 23.15㎡ | |
| | | ¥74,000 | ¥72,000 | ¥73,000 | ¥67,500 | ¥66,500 | ¥68,500 | |
| | | | (南面) | | | (北面) | | |

※入居可能時期は入居学生の退去時期により異なります。

部屋ごとの入居可能時期については、オンライン上（<https://749.jp>）で随時更新しております。

※取引態様：仲介 取引条件有効期限：2025年9月30日迄