



メゾンハウゲツ
メゾン鳳月



- 東京メトロ東西線：神楽坂駅 徒歩5分
- 東京メトロ東西線：早稲田駅 徒歩9分



● 建物情報

- 所在地 / 東京都新宿区榎町48
- 竣工 / 2004年3月完成
- 構造・総戸数 / RC 10階 総戸数24室
- 専有面積 / 19.12㎡～20.1㎡
- 居室 / 6.1帖
- 契約期間 / 1年

● POINT

- point 1 東京メトロ東西線・有楽町線の利用で都心の学校へもアクセス良好♪新宿・六本木方面へは都営大江戸線牛込柳町駅からアクセス可能です。
- point 2 最寄り駅は人気の神楽坂駅。お店が充実し、風情ある静かな街並みです。
- point 3 防犯カメラ・モニター付インターホンがあり安心。人気の温水洗浄便座付き・宅配ボックス完備！

● 設備

● 専有部 ● 共用部

- 温水洗浄便座
- エアコン
- クローゼット
- 室内洗濯機置場
- インターネット(有料)
- カメラ付フロントオートロック
- 防犯カメラ
- エレベーター
- バス・トイレ別
- ガスコンロ (1口・要持込)
- シューズケース
- フローリング
- CATV
- モニタ付インターホン
- 防犯モニター
- 宅配BOX

● 室内写真



詳しい情報はコチラ
Nasic webサイト



LINEでお部屋探し始めてみる

各エリアの店舗
担当部門のスタッフが
個別にご返信！



● MAP



● 学校までのアクセス

- 早稲田大学(早稲田キャンパス) 徒歩14分 1097m
- お茶の水女子大学(本校) 自転車8分
- 日本女子大学(目白キャンパス) 自転車11分
- 上智大学(四谷キャンパス) 徒歩10分+電車10分 江戸川橋発 四ツ谷着+徒歩4分
- 専修大学(神田校舎) 徒歩5分+電車4分 神楽坂発 九段下着+徒歩5分

● 周辺施設

- コンビニ ファミリーマート 170m
- スーパー 業務スーパー 203m
- 薬局 ココカラファイン 280m
- 郵便局 新宿天神郵便局 190m

株式会社学生情報センター **Nasic**
首都圏第一エリア

 0120-749-070

加盟団体：(一社)不動産流通経営協会(公社)首都圏不動産公正取引協議会
国土交通省免許(2)第9054号 / 労働者派遣事業許可番号:源26-300690 / 有料職業紹介事業許可番号:26-コ-300508
〒163-0823 東京都新宿区西新宿2-4-1 新宿NSビル23F TEL:03-5909-5749 FAX:03-3345-6716
営業日時：【10月~1月】平日10時~17時・土日祝9時~18時【2月~3月】9時~18時
取引態様【仲介】/取引条件有効期限2025年9月30日

店舗情報



[RND]500740

部屋情報

メゾン鳳月
(メゾンホウゲツ)



タイプA 2F～9F (8室) 20.10㎡



タイプB 2F～9F (8室) 19.53㎡



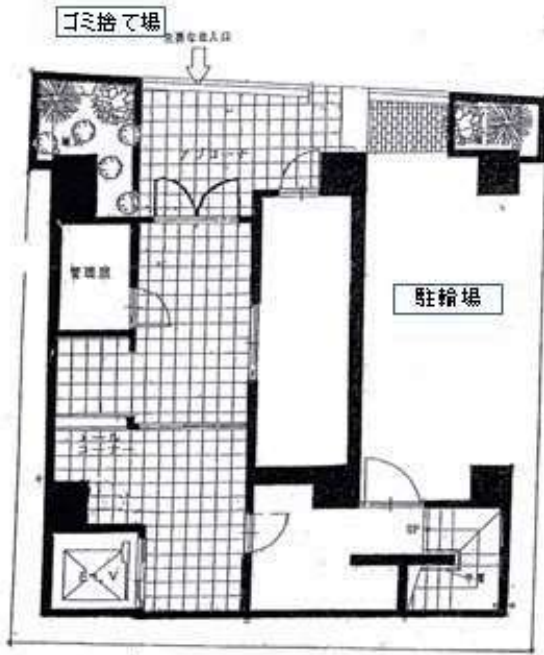
タイプC 2F～9F (8室) 19.12㎡



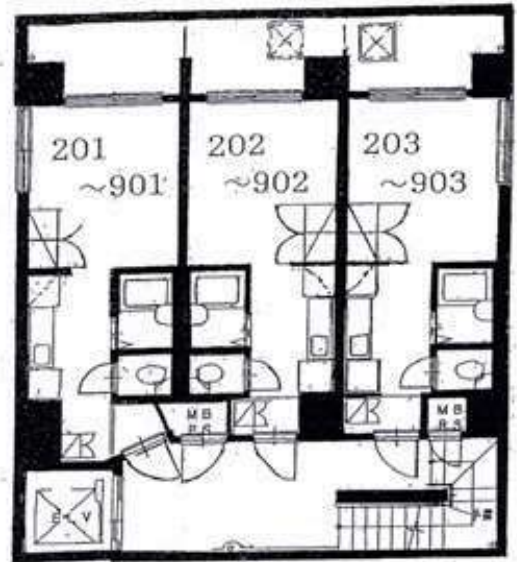
※図面と現状が異なる場合は現状を優先いたします

● 平面図

メゾン鳳月（メゾンハウゼツ）



1階 平面図



2階～9階 平面図

● PICK UP

Nasic CLUB24会員向けサービス

Nasic CLUB24 なら **在学中** **ずーっと安心!** **ずーっと充実!**

安心 24時間生活サポート

メンテナンス サービス24

設備機器の故障や生活周りの様々な不安にお応えします。



メディカル サービス24

身体や心の悩みには、看護師などの専門スタッフが寄り添います。



Pick up 鍵交換年度内（4月から翌年3月）1回無料

通常の鍵交換代金

24,200円 ⇒ **0円**

※建物状況によって異なる場合がございます。

充実 就活準備・学生交流サポート

地域・学校の枠を超えた交流機会を提供します。また、社会人へのステップアップ支援として就活準備に関する内容や金融知識など、幅広く情報・セミナーをお届けします。



Pick up 就活準備相談室

学生の皆さんの将来やキャリアと一緒にオンラインで考えます。就活生はもちろん、1年生や保護者もご利用いただけます。

お得 会員優待 サービス



飲食店など国内外20万ヶ所以上の施設や資格取得の割引などが優待価格でご利用いただけます。

詳しくはこちらをチェック!

WEBで確認



Movieで確認



年会費
21,780円(税込)

Nasic
CLUB24

メゾン鳳月 (全24室)

2198

契約時にかかる費用：契約期間1年間（更新可能）	
前払賃料	¥75,500～¥80,500/月
前払共益費	¥9,000/月
敷金	月額賃料1ヶ月分/契約時
入館料 ※1	¥60,000/契約時
NasicCLUB24	¥21,780/年(税込)
鍵交換費用	¥26,400/契約時(税込)
居室消毒費用	¥19,250/契約時(税込)
仲介手数料	賃料1ヶ月相当額×1.1/契約時(税込)

※1 入館料（と更新入館料）はご契約期間にかかる賃料のことで、ご契約時（またはご契約更新時）に一括お支払いいただく年間賃料のことで、なお、ご契約を中途解約された場合、解約された翌月からご契約満了までの入館料（または更新入館料）を月割りしてご返金致します。ここに表示されている入館料（と更新入館料）は契約期間が1年の場合です。

【住まいに関する保険】（※借家人賠償責任保険・個人賠償責任保険（上限額1,000万円以上の保険）への加入必須

月々かかる費用	
賃料	¥75,500～¥80,500/月
共益費	¥9,000/月

公共料金	
電気	個別契約
ガス	個別契約
水道	個別契約

Nasic Net：別途申込みが必要です。	
加入料金	¥13,200/契約時(税込)
利用料金	「光」 ¥3,300~/月(税込)

※Nasic Net利用料金はコースによって異なります。詳細はお問い合わせください。

※Wi-Fiルーターはご持参ください

更新時にかかる費用	
更新料入館料	¥60,000/更新時
更新事務手数料	¥16,500/更新時(税込)
NasicCLUB24	¥21,780/年(税込)

<保証会社について>

ご契約には保証会社利用が必須となり、別途保証料が必要となります。

ご案内できる保証会社及びプランによって契約時または更新時保証料・月額保証料等は変動いたしますので、詳細については担当店までお問い合わせください。

部屋番号
専有面積
月額賃料

10 F	非賃貸			
9 F	903(C)	902(B)	901(A)	
	19.12㎡	19.53㎡	20.10㎡	
	¥79,500	¥78,500	¥80,500	
8 F	803(C)	802(B)	801(A)	
	19.12㎡	19.53㎡	20.10㎡	
	¥79,500	¥78,500	¥80,500	
7 F	703(C)	702(B)	701(A)	
	19.12㎡	19.53㎡	20.10㎡	
	¥79,500	¥78,500	¥80,500	
6 F	603(C)	602(B)	601(A)	
	19.12㎡	19.53㎡	20.10㎡	
	¥78,500	¥77,500	¥79,500	
5 F	503(C)	502(B)	501(A)	
	19.12㎡	19.53㎡	20.10㎡	
	¥78,500	¥77,500	¥79,500	
4 F	403(C)	402(B)	401(A)	
	19.12㎡	19.53㎡	20.10㎡	
	¥77,500	¥76,500	¥78,500	
3 F	303(C)	302(B)	301(A)	
	19.12㎡	19.53㎡	20.10㎡	
	¥77,500	¥76,500	¥78,500	
2 F	203(C)	202(B)	201(A)	
	19.12㎡	19.53㎡	20.10㎡	
	¥76,500	¥75,500	¥77,500	
1 F	駐輪場	ゴミ置き場	エントランス	

(北面)

※入居可能時期は入居学生の退去時期により異なります。

部屋ごとの入居可能時期については、オンライン上（<https://749.jp>）で随時更新しております。

※取引態様：仲介 取引条件有効期限：2025年9月30日迄