

ずっと定額
食べてオトク

食べとく？

食べ得！ プラン

初期費用を
約 29 万円
抑えられる！



月額
賃料

月額
共益費

朝食夕食
食事代

礼金
更新料

Nasic CLUB24年会費
(キャリア支援・24時間生活サポート)

などなど全て含んで・・・

月額 111,000円～

初期費用と更新費用がとってもお得！！

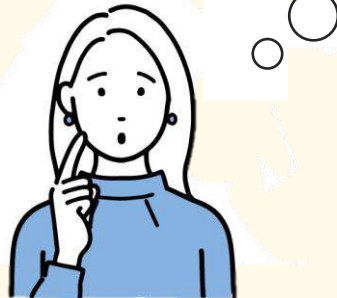
礼金 2年契約 通常24万円 ▶ **0円**

更新料 2年契約 通常24万円 ▶ **0円**

※当プランは 2年契約限定で、15名限定の新生活応援キャンペーン(契約開始日2025年3月からの春入居の方が対象)となります。尚、当プランでは実際の喫食数にかかわらず、定額となります。電気・ガス・水道の公共料金は別途費用がかかります。

通常料金と**食べ得プラン**の比較 (522号室の場合)

賃貸マンションといえば
賃料以外にも初期費用や更新費用etc…
いろいろな費用がかかるよね…
結局予算オーバーにならないかな…



食べ得プランなら価格明瞭！
初期費用も通常プランに比べて安く、
礼金と更新料はなんと「**0円**」！！
入居中ずっと同じ金額で入居できます♪

食事をとられる学生の場合、
2年間で**40万円以上**も
お得になります！



初期費用

通常の場合で
契約した場合
(※参考例 522号室のお部屋の場合)

食べ得プラン
(※参考例 522号室のお部屋の場合)

敷金	70,000円	70,000円
礼金	240,000円／2年契約	0円／2年契約
NasicCLUB24	43,560円／2年契約	0円／2年契約
鍵交換費	26,400円(税込)	26,400円(税込)
居室消毒費	19,250円(税込)	19,250円(税込)
前払賃料・共益費	102,000円	121,000円
前払食事代	26,950円(税込)	
仲介手数料	86,900円(税込)	86,900円(税込)
合計	615,060円	323,550円

更新費用

初期費用＋初月分費用が
291,510円お得！

更新料	240,000円/2年契約	0円/2年契約
更新事務手数料	16,500円(税込)	16,500円(税込)
Nasic CLUB24	43,560円/2年契約	0円/2年契約
合計	300,060円	16,500円

更新費用が
283,560円お得！



学生情報センター 首都圏リーシングセンター

TEL:0120-749-070

〒163-0823 東京都新宿区西新宿2-4-1 新宿NSビル23階

<営業時間> 10:00~17:00(4月~9月、10月~1月の平日)
09:00~18:00(10月~1月の土・日・祝、2月~3月)

<定休日> 10月~1月:水/2、3月:定休日なし/4月~9月:水日祝

RND【499692】

国土交通大臣(2)第9054号 加盟団体/(一社)不動産流通経営協会(公社)首都圏不動産公正取引協議会
労働者派遣事業許可番号 派26-300690 有料職業紹介事業許可番号 26-ユ-300508